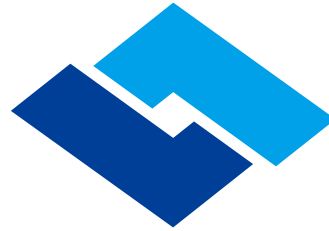


TRUST

Achievements Collection

実績集



TRUST REALTY DEVELOPMENT

人へ、街へ、次世代へ。
責任を持って住まいをお届けします。

住まいは、家族の絆を深め、住まう方の未来を
優しく包むものでありたいと考えます。

また住環境と調和しながら、その存在が街の価値を高める様に、

10年後も20年後も美しい景観を保つ様に配慮しました。

環境にも家計にも負担をかけない住まいづくりは、

子供達に豊かな環境を手渡すために。

トラスト不動産開発株式会社は、人や、街や、次世代への思いを、

住まいに託して歩き続けます。

トラスト不動産開発株式会社 代表取締役社長 早川 雄二

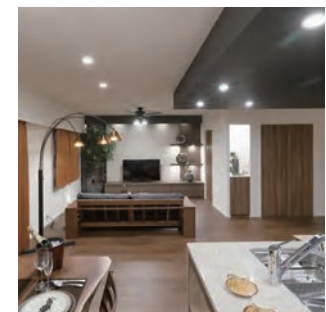


TRUST BEPPUEKIMAE

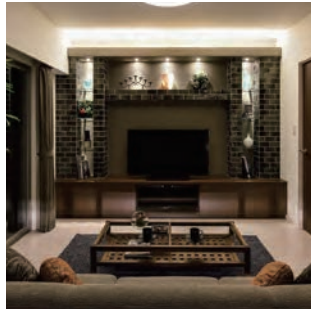
LIVING & DINING DESIGN

トラスト別府駅前リビング&ダイニングデザイン

光と風が織りなす開放感がリビングの会話をはずませ、
住まう人の個性や感性を刺激するプレミアムな空間。
土質な空間に心が解き放たれ、寛ぎとゆとりで満たされる優雅なひととき。
理想と希望を形にした空間は、この邸に暮らす誇りと喜びを享受します。



※掲載の写真はモデルルームを撮影したものでありオプション(有料)を含みます。詳しくは係員におたずねください。



TRUST MAEBARU CHUO NEXAGE II LIVING & DINING DESIGN

トラスト前原中央ネクサージュⅡリビング&ダイニングデザイン

ご家族が集う住まいの中心となるリビング・ダイニングルームは、
光を十分に室内に導くための開口部や家事動線に十分に配慮しました。
スタイリッシュな上質感が漂い、心地よさと寛ぎに包まれるような空間を目指しています。

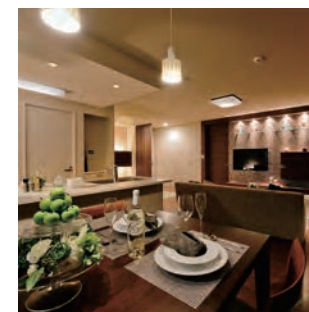
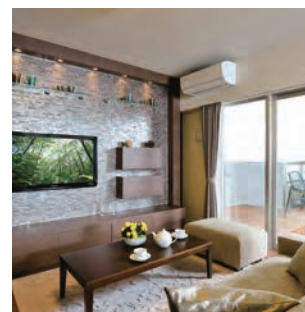




TRUST SHINGU CHUOU NEXAGE
LIVING & DINING DESIGN

トラスト新宮中央ネクサージュリビング&ダイニングデザイン

私たちがお届けするのは、
光に溢れた大きなリビング・ダイニング。
柔らかい陽光と爽やかな風に恵まれた暮らしは、
こころもカラダも気持ちいい、伸びやかなスタイルとなるでしょう。



※掲載の写真はモデルルームを撮影したものでありオプション(有料)を含みます。詳しくは係員におたずねください。



TRUST UBE KUROISHI LIVING & DINING DESIGN

トラストネクサス宇部黒石リビング&ダイニングデザイン

クオリティを追求した洗練の住空間。
この邸に暮らす喜びを知り、その価値を感じて頂けるよう、細部にまでこだわり尽くした空間設計。
ワンランク上の快適性と居住性を求めたプランニングと、厳選の設備・仕様を整え、
より高いレベルでご満足いただけ居住空間のご提案を可能にしました。





TRUST BEPPUEKIMAE
MASTER BEDROOM DESIGN

トラスト別府駅前主寝室デザイン

落ち着いた雰囲気の中で自分だけの時間を愉しむ事ができる主寝室。
そんなゆとりのある空間を造り出すために、静寂性や開放感、デザイン性などを加味した快適な空間を施しました。

TRUST MAEBARU CHUO NEXAGE II
MASTER BEDROOM DESIGN

トラスト前原中央ネクサージュII主寝室デザイン

プライベートな時間を存分に満喫していただけるよう、心地よさと安堵感を感じる空間を目指した主寝室。
出窓を設ける事でスタイリッシュな空間演出を可能にしました。





TRUST SHINGU CHUOU NEXAGE
MASTER BEDROOM DESIGN

トラスト新宮中央ネクサージュリビング&ダイニングデザイン

一日の余韻に浸りながら、深い心地よさに包まれてまどろむ時間。
安らぎと広がりを目指したベッドルームは、プライバシーを優しく守りながら、癒しとなる質の良い時間をお届けします。
ワードローブを美しく仕舞うことができる収納スペースを仕つらえて、使いやすさにもこだわりました。

TRUST UBE KUROIISHI
MASTER BEDROOM DESIGN

トラストネクサス宇部黒石リビング&ダイニングデザイン

静かで穏やかな時間を心ゆくまもお過ごしいただけるよう、細部にまで配慮したプランニングを心がけました。
より良い時間をご満足行くまでお楽しみください。





主寝室や子供部屋などそれぞれの用途に対応する洋室は、落ち着いたプライベートな空間。
 たっぷりの収納スペースと、深い安らぎに包まれる空間。心地よい真のくつろぎをご実感ください。

TRUST BEPPUEKIMAE CHILDREN'S ROOM & JAPANESE ROOM DESIGN

トラスト別府駅前子供部屋&和室デザイン



お客様をもてなしたり、趣味を楽しんだり、
 リビングとひと続きの居間として過ごしたり、多彩なライフシーンに応える和室です。



子ども部屋や書斎などに活用できる洋室。勉強したり、趣味に講じたり、プライベートな時間に思いきり集中して欲しいから、
 居心地の良い居住空間となるよう細部にこだわりました。
 明るい陽射しを取り込んでフレッシュな風を通す窓を設け、収納スペースもたっぷり充実させています。

TRUST SHINGU CHUOU NEXAGE CHILDREN'S ROOM & JAPANESE ROOM DESIGN

トラスト新宮中央ネクサージュ子供部屋&和室デザイン



格式高い伝統美を感じさせる和室の風情。
 香しい畳を敷き詰めて、洋風のリビングスペースとじっくり馴染むモダンな日本間に仕立てました。
 畳の上でほっとできる寛ぎの空間です。

TRUST MAEBARU CHUO NEXAGE II
CHILDREN'S ROOM &
STUDY ROOM DESIGN

トラスト前原中央ネクサージュII子供部屋&書斎デザイン



プライベートな時間を自由に伸びやかに過ごしていただけるよう、ゆったりとした空間をご用意しました。
通風・採光も優れていますのでお客様の勉強部屋に最適です。



便利な多目的スペースは、仕事をしたり趣味の時間を過ごしたり、
ライフスタイルやお好みに合わせて多彩にお使いいただけます。

TRUST UBE KUROISHI
CHILDREN'S ROOM &
STUDY ROOM DESIGN

トラストネクサス宇部黒石子供部屋&書斎デザイン



明るいカジュアルなカラーでまとめたベッドルームは、
心のゆとりも変化するもっともリラックス頂ける場所です。



趣味の部屋としてまた書斎や子供部屋としてなど、
ライフスタイルに合わせて様々な用途でお使いいただけます。



トラスト前原中央ネクサージュⅡ

TRUST MANSION BALCONY DESIGN

トラストマンションバルコニーデザイン



トラスト新宮中央駅前

●
奥行き最大約2m、幅もワイドなメインバルコニーは、戸建ての庭園感覚で外のスペースを満喫できる「オープン・エア・ラウンジ」。ときにはビーチリゾートのように、またあるときは街角のカフェのように。休日には明るい陽射しに包まれて、ゆったりとランチするのも素敵です。

●

お問い合わせは【トラストマンションプロジェクト開発室】

事業主・売主



トラスト不動産開発株式会社

〒812-0016 福岡市博多区博多駅南5丁目21番8号 トラストレジアンス博多駅南2F

宅地建物取引業免許番号/福岡県知事(3)第15183号

(社)福岡県宅地建物取引業協会会員 (社)九州不動産公正取引協議会会員

092-475-5188

※掲載の写真はモデルルームを撮影したものでありオプション(有料)を含みます。詳しくは係員におたずねください。